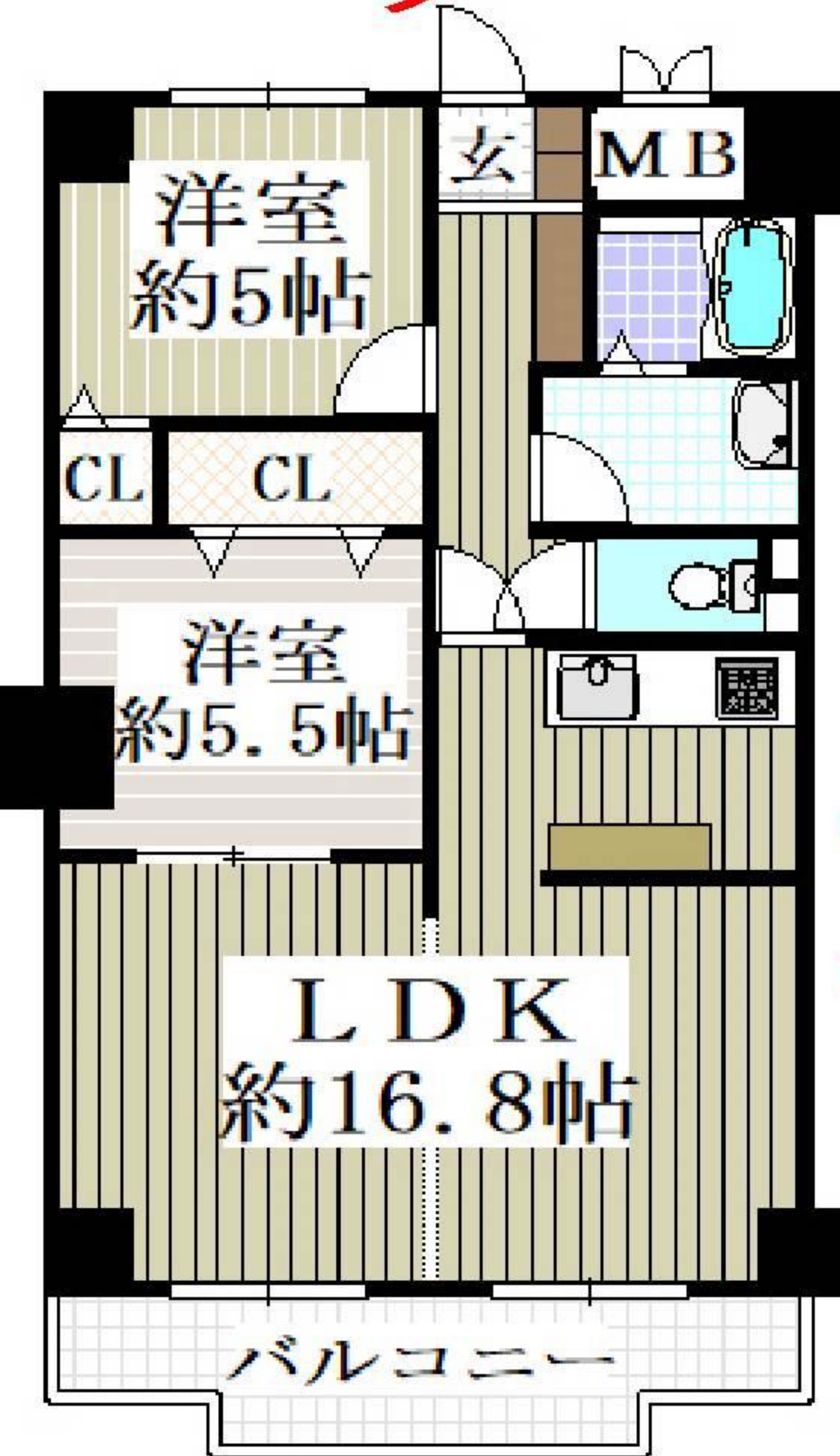


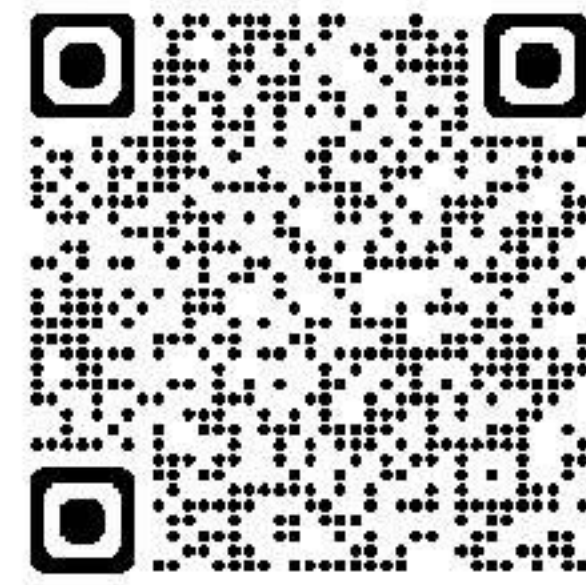
おすすめ物件情報 地元 に強い ねやじゅう

パラツシオ萱島

価格 **1,800**万円 月々**47,928**円



令和6年9月
リフォーム済!!



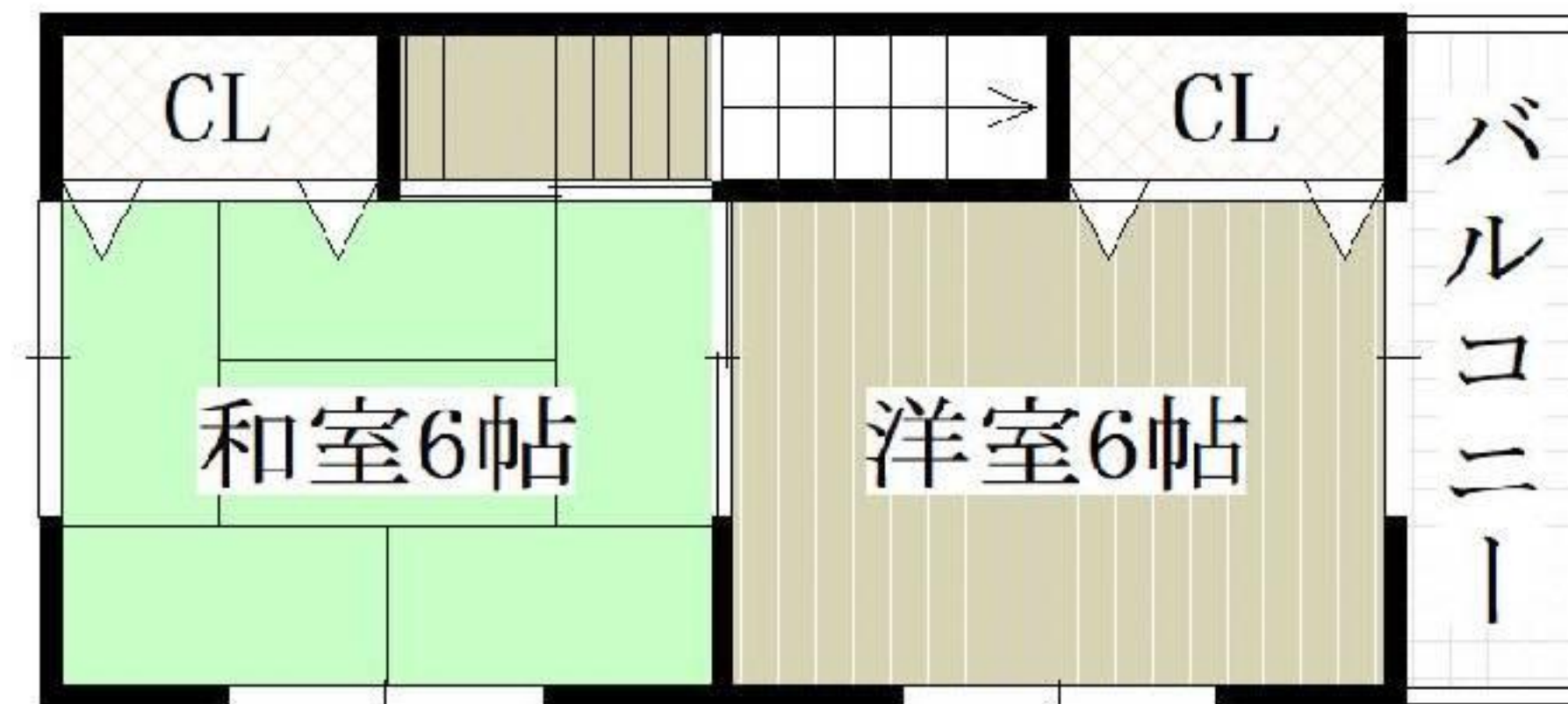
QRコードから
物件情報をご
確認出来ます

角部屋！南向き☀

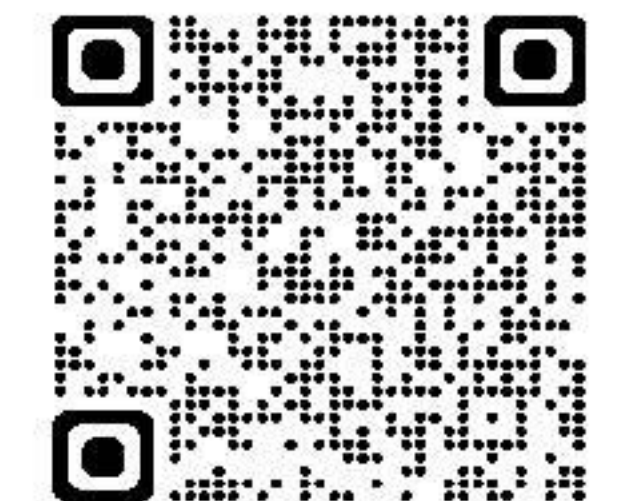
所在/寝屋川市南水苑町2-2
交通/京阪本線「萱島駅」徒歩3分
専有面積/63.5㎡・バルコニー面積/7.26㎡
築年月/昭和61年1月・管理費/6,400円
積立金/13,460円・間取り/2LDK
管理形態/全部委託(日勤)・構造/
SRC造11階建の1階部分・取引態様/仲介

寝屋川市東神田町

価格 **1,980**万円 月々**52,721**円



令和7年3月末
リフォーム
完成予定!!



QRコードから
物件情報をご
確認出来ます



北東角地!!

【中古】所在/寝屋川市東神田町・交通/京阪本線「萱島駅」徒歩12分・土地面積/53.94㎡
建物/58.37㎡・間取/3DK・構造/木造2階建・築年月/平成22年6月築・取引態様/仲介

公益社団法人 全日本不動産協会会員 **地元 に強い 不動産相談窓口**



株式会社 寝屋川住宅センター

大阪府寝屋川市宇谷町3番3号NJクラブハウス

定休日(水曜日・隔週火曜日) AM9:00~PM7:00まで営業中

TEL ☎072-812-2121 FAX ☎072-812-2122 e-mail ✉ center@neyajyu.co.jp

0120-19-2121

【月々のお支払い目安について】

物件のみ100%借入時

変動金利/金利優遇後0.65%・年数/35年

各金融機関の審査によるものですので実際の

実行金利とは異なる場合があります。

担当者
**福森
高尾**

※間取りは現況と相違ある場合は現況を優先します。

広告有効期限: 令和7年4月上旬迄